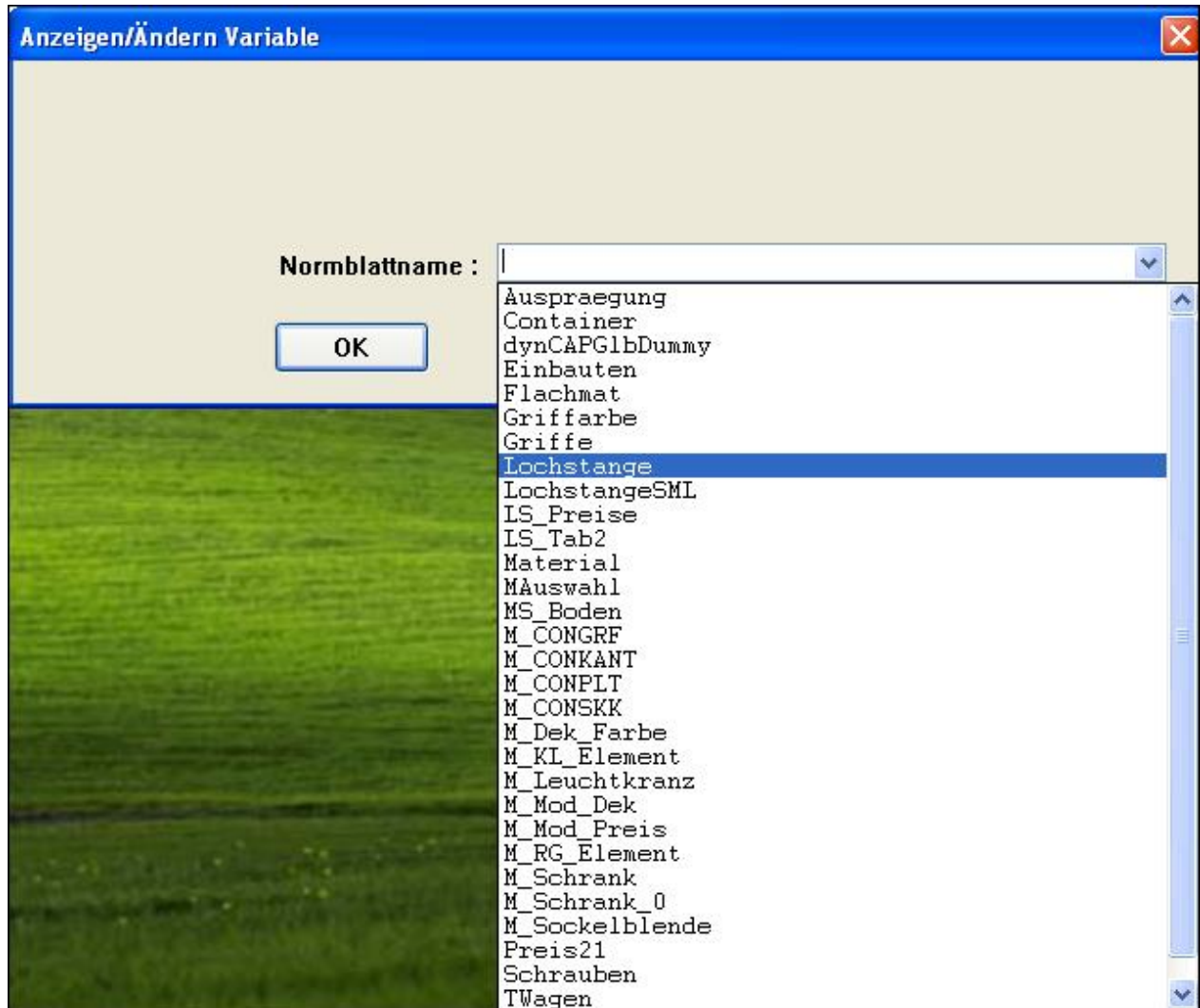


Definition eines Normblattes/Maske in ASCII-Datei exportieren.

Es handelt sich um eine E-Logik die per Menüpunkt **E-LOGIK TESTEN** gestartet wird und zu dem ausgewählten Normblatt/Maske die Merkmale, Kurzbezeichnung, Feldart, Anzahl Nachkommastellen und Einheit exportiert.

Auswahl des Normblattes/Maske:



Ergebnis:

