

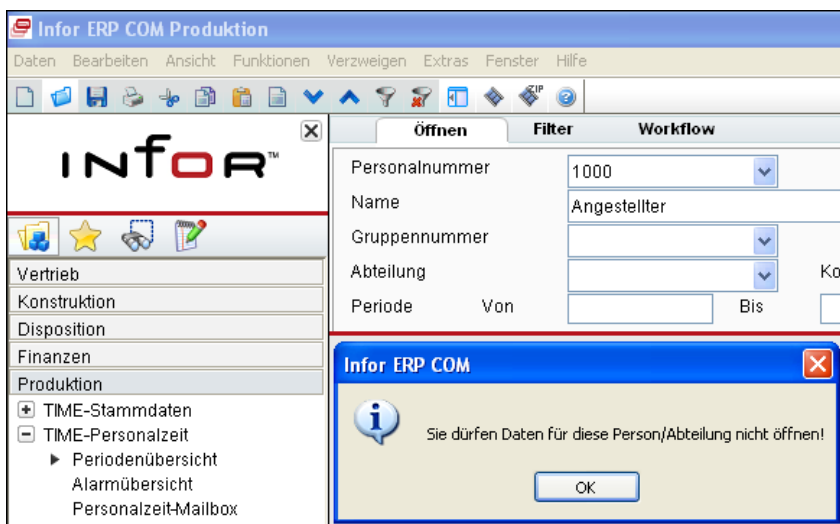
# PLAUSI

## Benutzerrechte beim Öffnen von TIME

Die Benutzerrechte werden über eine VARINATS-Tabelle verwaltet.  
Anmeldennamen können Administrator, Gruppen, oder keine Rechte vergeben werden.

Tabellenname	TIMEGruppen					
Tabellenbeschreibung	TIME Personen/Gruppen					
	<b>Merkmale</b>	<b>Ressourcenübersicht</b>		<b>Aufträge</b>		
	Anmeldename	PersonalNr	Admin	Abteilung	Abteilung	Abteilung
1	Administrator	1000	1	7	8	9
2	Max	2000	0	9		
3	Moritz		1			

Anwender Administrator und Max dürfen alle Daten einsehen (Admin = 1).  
Anwender Max darf nur seine eigene (PersonalNr=2000) und die Daten der Abteilung 9 einsehen.



Alle anderen Anwender werden abgelehnt:

