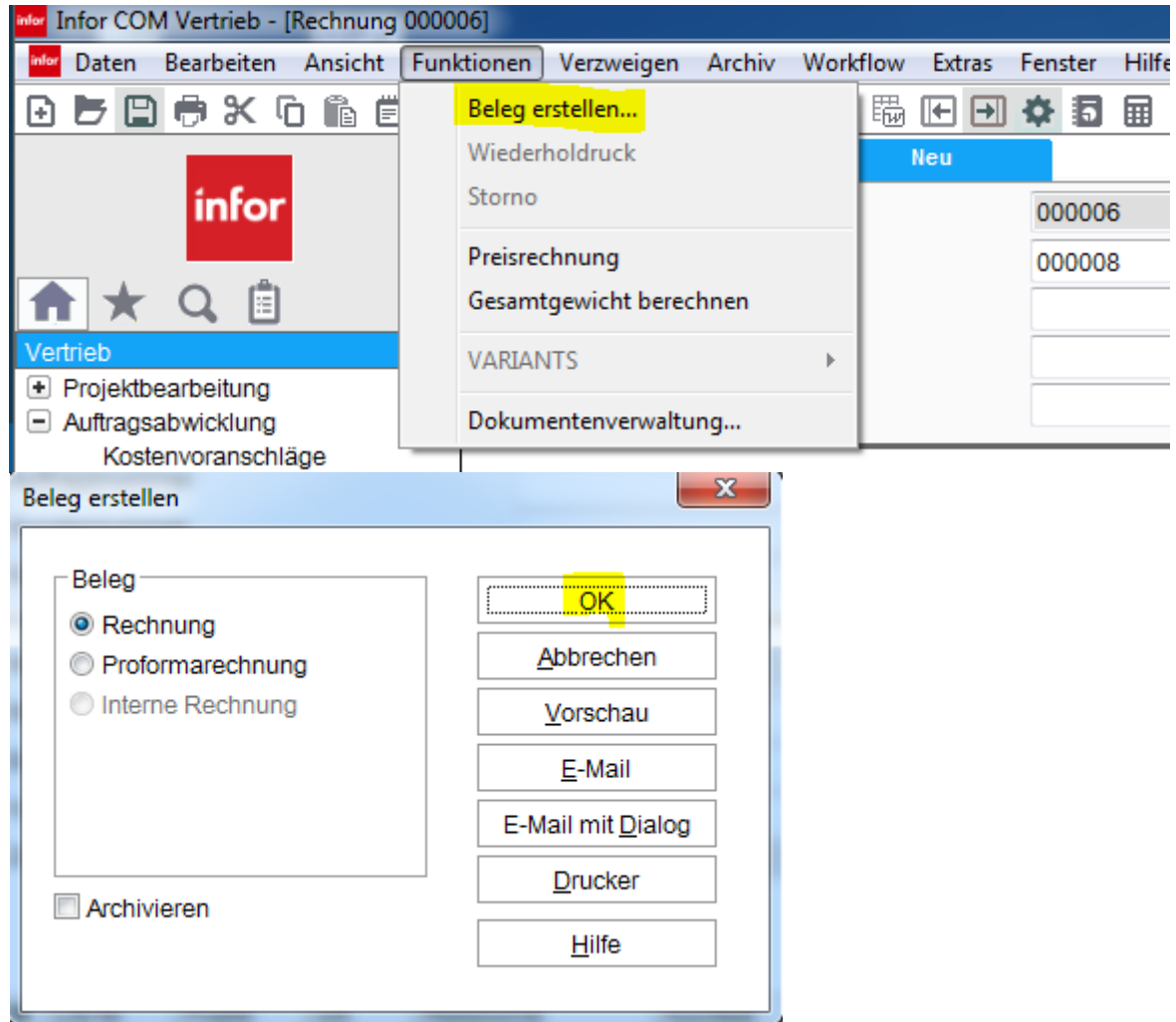


## Beim Drucken der Rechnung PLAUSI starten

Verhindert z.B. das bestimmte User, oder unvollständige Rechnungen gedruckt werden. Beim Drucken aus dem Kundenauftrag kann dies durch Aufruf der E-Logik aus der PLAUSI „SICHERNAUFTRAG“ erfolgen.

### Menüpunkt:

AUFTRAGSABWICKLUNG / RECHNUNGEN / NEU / ANLEGEN / FUNKTIONEN / BELEG ERSTELLEN



Der Aufruf wird durch einen Konfigurationseintrag gesteuert.